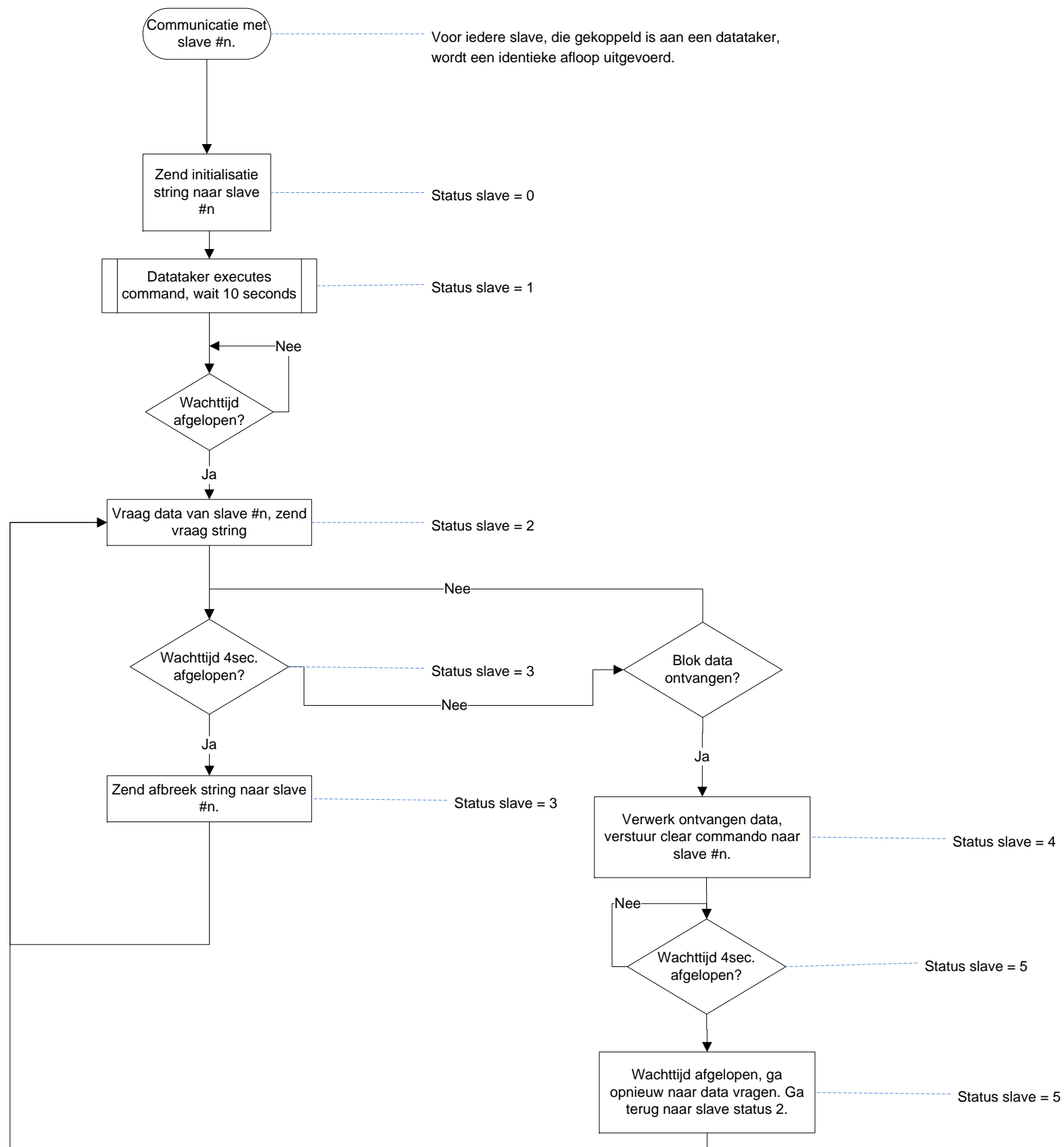
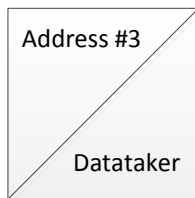
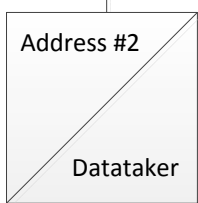


Serial communication

baudrate = 1200
parity = N
databits = 8
stopbits = 1
flowcontrol = NONE



Voor iedere slave, die gekoppeld is aan een datataker, wordt een identieke afloop uitgevoerd.

Status slave = 0

Status slave = 1

Status slave = 2

Status slave = 3

Status slave = 3

Status slave = 4

Status slave = 5

Status slave = 5

D			project:	DataTaker
C				
B				
A	18-2-14	MJO	tekeningnummer:	
rev.	datum	gec.	projectnummer:	



Diagram
DataTaker Seriele communicatie

getekend:	MJO	formaat:	A3
gecontroleerd:	MJO		
schaal:	n.v.t.		
filenaam:	Datataker-diagrammen.vsd		
nummer:	Alu'chemie 2/6		